

救急対応カード（聞き取りを含む）

（ _____ 競技 会場 _____ ）

□ ____ 月 ____ 日 時 分

□ 引率者名： _____ （ 顧問・引率・保護者・その他： _____ ）

□ 緊急時連絡先： _____

1 氏名（年齢） 居住地	氏 名 _____ (_____ 歳)	居住地 市・町・村
2 所属学校名 学年・組	_____ 中学校 _____ 年 _____ 組	
3 連絡先 住所、電話番号、保護者名	住 所 _____ 電話番号 _____ 保護者名 _____	
4 これまでの経緯	朝の体温 [_____ ℃] 現在の体温 [_____ ℃] 朝の体調 [_____] 食 事 [_____] 交通手段 [_____] そ の 他 [_____]	
5 行動歴	・過去 2 週間程度の活動（わかる範囲） ・学校外の活動等	
6 症状について あてはまる症状 に○を付ける	平熱 [_____ ℃] 脈 [_____ 回/分] (症状) 発熱 [_____ ℃] 頭痛 のどの痛み 咳 たん 鼻水 鼻水 鼻づまり 息苦しい めまい だるさ 吐き気 食欲不振 腹痛 下痢 匂いがわからない 味がわからない その他 [_____] 上記の症状が発生した日 [_____ 月 _____ 日 _____ 時ごろ]	
7 搬送先		
8 その他		

当日まで記入し、持参

当日、対応後記入

この用紙は速やかに、報告（遅くともその日のうちには）

①救護係→②専門委員→③専門部長→（専門委員が）→

④地区中体連事務局(TEL88-5311、FAX88-5319)に報告

中学新人・選手等用

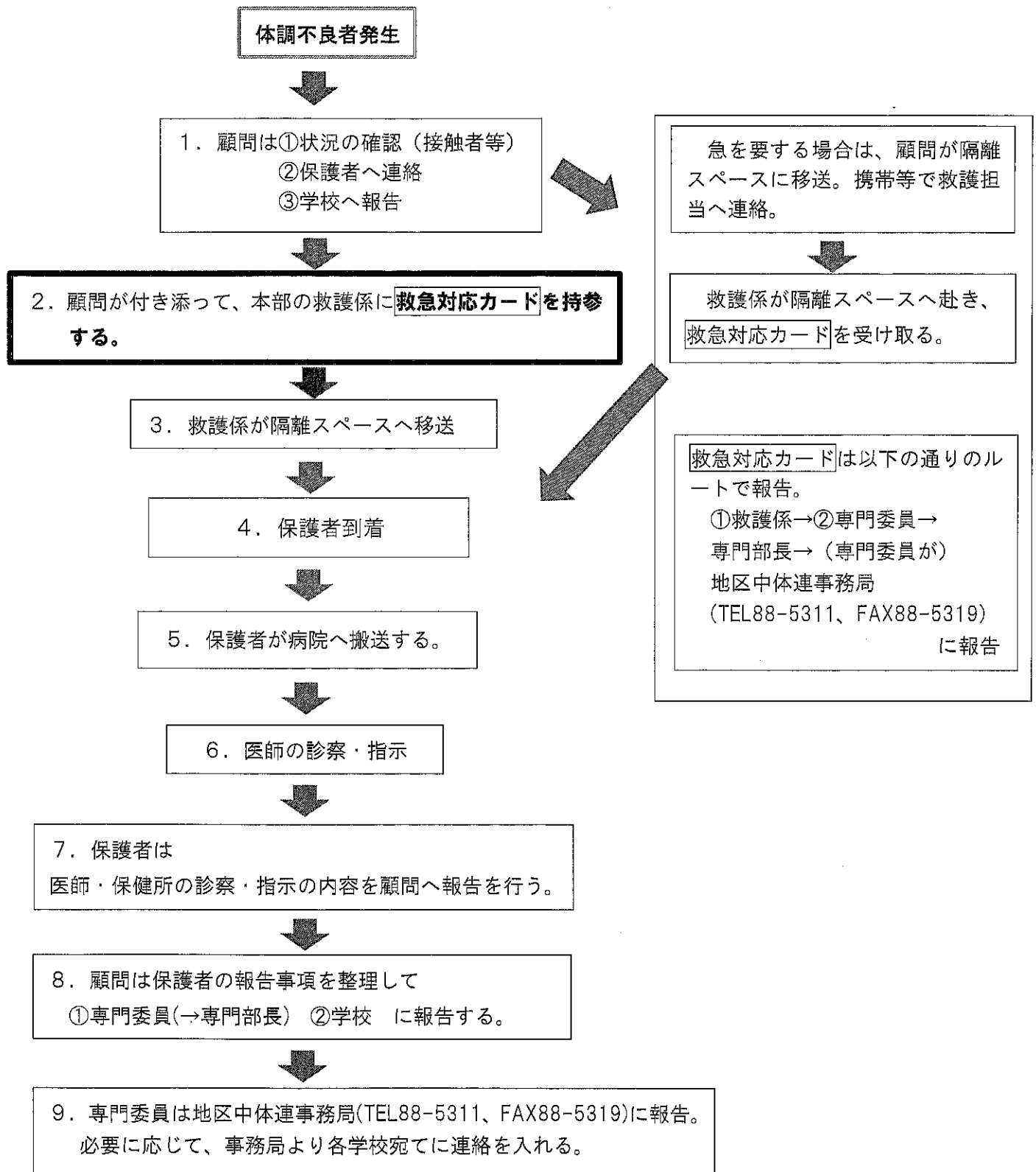
- このチェックリストは中学校新人戦に参加するときには生徒の皆さんが取るべき行動について自ら確認してもらうためのものです。
- 特に、体調が悪い場合は無理や過信をせず、すぐに顧問に報告してください。大会にかける皆さんの思いは十二分に理解しておりますが、時には参加しないという勇気も必要です。万が一自分が感染していた場合、自分だけでなく、自校や他校の仲間、その家族にまで影響が及び、場合によっては命の危険にさらされてしまう可能性があること、また、他の種目を含む大会全体の開催にも影響が及ぶことを十分理解して行動してください。
- 一人ひとりが体調管理、感染防止対策を徹底し、大会に参加する全員で安全・安心に配慮した行動を取りましょう！

大会参加の選手用チェックリスト（共通事項 R3. 9. 13）

学校・氏名

✓		選手がチェックする項目	令和3年 月 日 ()		
事前	事後				
		1 検温・健康観察について ○ 会場に入る直前に、監督と第二顧問等から体温チェックを受けるとともに、自身の体調を報告し、許可を得て入場する。 ※発熱(37℃以上)または体調不良の場合は監督・保護者へ連絡する。			
		2 家庭内での健康チェックについて ○ 自宅での検温、体調確認等について、大会2週間前から確実にやっている。また、家族同士でも健康チェックを行い、体調不良者がいる場合は監督に報告する。			
		3 マスクの着用について ○ 試合のインプレー中以外は、ウイルスの遮断に効果があるとされている不織布マスクを常時着用する。特に、試合中の作戦タイム中・試合終了直後の着用を徹底する。			
		4 消毒について ○ 試合前後の手洗いまたは手指の消毒を徹底する。 ○ チームで使用している共用のボールや用具等、多くの選手が手を触れる物について、選手内で役割を決め、定期的に消毒をする。 ○ 試合中や試合終了後等、試合場やベンチ等の消毒やモップ掛けを徹底する。			
		5 試合中の行動や発声について ○ 円陣を組んでの鼓舞や、得点時のハイタッチ・ハグ等をしない。 ○ 試合の展開に不必要な大声での発声等をしない。			
		6 応援について ○ 応援は拍手のみとし、声援は行わない。			
		7 飲料やタオル等について ○ 飲料ボトル・コップやタオルについては個人の物を使用する。			
		8 飲食について ○ 飲食する場合は、手洗いまたは手指の消毒を行うとともに、マスクを外して会話をしないことや十分な間隔をとって同じ方向を向くことについて徹底する。			
		9 更衣室等の利用について ○ 更衣室、ロッカールーム等の共用エリアを使用する場合には、短時間の利用とし、一斉の利用は避け、時間差利用を行う。使用時には、着替えの際もマスクを着用し、身体的距離を確保し、会話をしない。			
		10 控室等の利用について ○ 控室等で待機する際は、マスクを着用し、身体的距離を確保して会話はしない。 ○ 各チームで控室としてテント等を張って利用する場合には、他チームとの間隔を空け、換気やマスク着用を徹底する。			

緊急対応（感染症対応）フローチャート



<参考>

- ◇公立置賜総合病院
0238-46-5000
- ◇新型コロナ受診相談センター
0120-88-0006（フリーダイヤル）